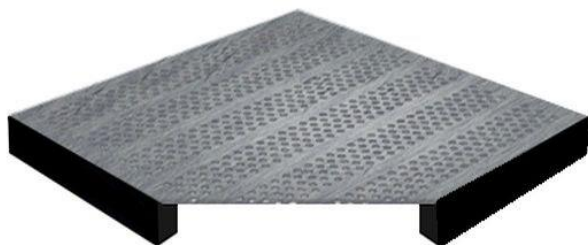


ФАЛЬШПОЛ МЕТАЛЛИЧЕСКИЙ ПЕРФОРИРОВАННЫЙ 38мм ПВХ



ТЕХНИЧЕСКИЕ ДАННЫЕ:

Класс нагрузки и смещения 2А (3 кН)¹
 Основа металлический лист 2мм. Сварная рама из прямоугольных труб.
 Электропроводимость $\geq 5 \times 10^5$ ²
 Вес системы 47 кг/м² ³
 Стандартная высота пола 28-2000 мм ⁴
 Толщина плиты 40 мм
 Размер плиты 600 x 600 мм
 Верхнее покрытие антистатический ПВХ 2мм
 Сосредоточенная нагрузка в центре панели 3000Н
 Сосредоточенная нагрузка в середине края панели 3000Н
 Вес плиты 16 кг

ОПИСАНИЕ СИСТЕМЫ

- ✓ **Плита** перфорированная стальная с каркасом из сварных металлических труб, ПВХ сверху,
- ✓ **Стойка** Точно изменяемая высота, из оцинкованной стали, точный ход регулирующего винта, различные типы в зависимости от высоты конструкции.
- ✓ **Амортизирующая прокладка** из проводящего полимера.
- ✓ **Фиксация резьбы**
- ✓ **Клей для стоек**
- ✓ **Стрингеры.** Если финишная высота пола > 500 мм – рекомендуется использовать стрингеры для большей горизонтальной стабильности.
- Вспененная лента** для соединения со стеной, используется для звукоизоляции и компенсации горизонтального смещения пола.
- ✓ **Грунтовка.** Если планируется использование вентилируемого подпольного пространства рекомендуется использовать двухкомпонентную стяжку.

Отверстие	Процент отверстий
Диаметр 10мм	38%

ПРИМЕНЕНИЕ

- Компьютерные помещения и коммутаторные станции
- Индустриальные и рабочие помещения
- Учебные и исследовательские комнаты
- Офисные и конструкторские помещения

- ✓ 1 согл. DIN EN 12825, а также руководству по использованию с коэффициентом безопасности
- ✓ 2 характеристики зависят от покрытия пола
- ✓ 3 при конечной высоте пола 150 мм, без покрытия
- ✓ 4 другая высота по запросу